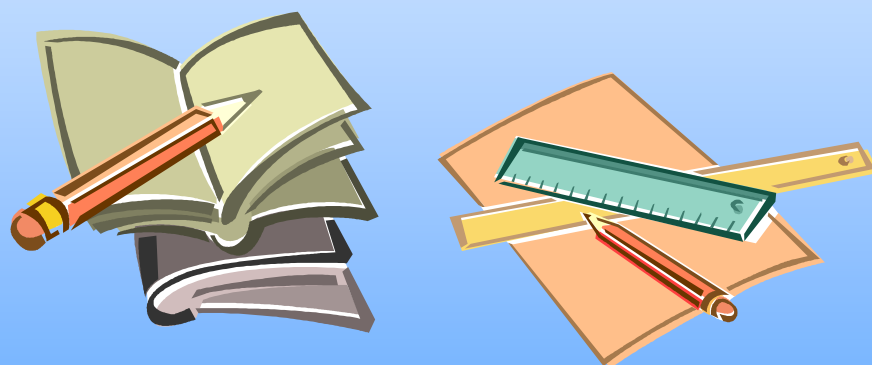


教育実習総合支援システム

# PraTS-Navi

より高度な教育実習を目指して



**MMC** 南日本マイクロコンピュータ株式会社

# システム導入のメリット

## 情報の共有化

教育実習関連の情報が一元的に管理されます。そして、教員、実習校、事務の連絡が容易になり、きめ細かい実習連携が図れます。

また、学生にとっても、必要な情報が取得しやすくなります。

## 連絡の迅速化

携帯メールを使っでの連絡や、電子掲示板を使っでの情報伝達は、学生が学外で実習する場合、迅速な連絡手段になります。特に実習期間における危機管理としては、強力なツールとなります。

## 事務効率の向上

学生が「実習登録」を行うことで、事務の簡素化が図れます。また、連絡など情報伝達が発生箇所から行えますので業務のプロセスの改善に役立ちます。

各学生の実習許可や合否確認・実習生毎の実習状況の履歴などの管理や確認が容易になり効率化が図れます。

## 経費節減

実習の手引き・教育実習資料等の冊子の電子化を行うことで、印刷など経費節減ができます。

## システムの提供するサービス

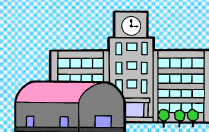
### 実習学生

- 実習申請
- 実習内容の確認
- 実習資料の取得
- 実習講義の確認
- 行事予定・掲示板などの連絡
- 実習校情報
- 実習確認や実習先確認
- 合否判定確認



### 実習生受入校

- 実習者確認
- 大学との連絡調整
- 実習時の学生連絡
- 行事予定表
- 評価授業の通知
- 実習期間の確認



PraTS-Navi  
DB

### 大学担当教員

- 実習名簿や実習先の確認
- 講義予定の確認や調整
- 実習校との連絡調整
- 行事予定確認
- 手引きの閲覧
- 教育実習資料の確認
- 評価授業の確認
- 学生連絡



### 大学教務担当者

- 手引きの整備
- 教育実習資料の整備
- 授業計画の整備
- 実習名簿の確定
- 学生・教員・実習校との連絡
- 行事予定表の登録
- 掲示板の登録

# 機能紹介

## 実習申請

学生が履修できる科目が表示され、自分の希望する実習教科を選択し、申請手続きができます。また、本人の過去の実習履歴が確認できます。

## 概要・要項

教育実習の概要(手引き)や要項が、大項目、中項目に分類して登録、閲覧できます。

## 関連資料

教育実習に関する関連資料や各実習校別教育実習資料、また、操作説明書が閲覧、印刷できます。

## 授業計画

学生が受講する授業計画ごとに、事前研究・事後研究の日程を確認できます。

## 実習者名簿

実習校ごとに実習に来る学生の実習予約状況や名簿の確認ができます。

## 行事予定表

年間の行事予定が、閲覧できます。登録は、PDFファイルでも登録できます。

## 実習校情報

実習校の時限時間割やホームページが閲覧できます。

## 質問箱 / 回答箱

学生が担当教員や学生係へ質問し、回答できます。質問内容は、学生全員で閲覧できます。

## 学生連絡・呼出

教員・実習校・学生係から各学生宛に連絡・呼出を行います。同時に携帯メールにも送信します。

## 掲示板

実習についての連絡事項や注意事項などを掲示できます。閲覧期限が終わると掲示が非表示になります。

## 担当者間連絡

大学教員・実習校・学生係間での連絡手段に活用できます。

## 学生一斉メール

大学教員・実習校・学生係から学生に対して一斉メール送信ができます。



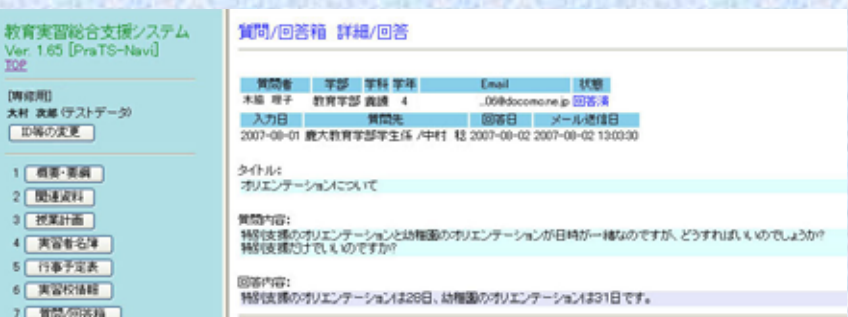
【概要・要項】



【実習申請】



【学生連絡・呼出】

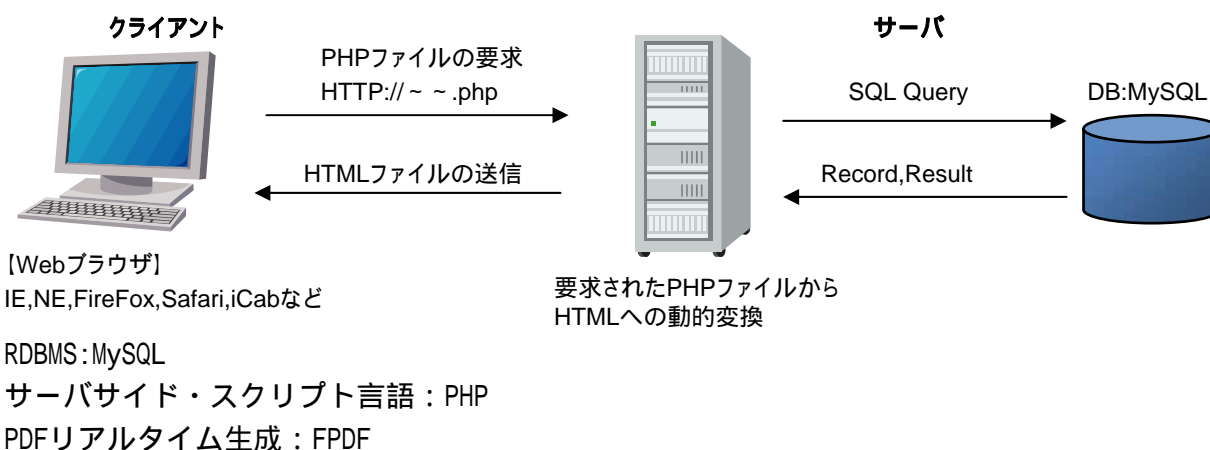


【質問箱 / 回答箱】

# PraTS-Navi

本システムは、教育実習という授業を、効率的・合理的・経済的、また、実習内容の向上・連帯強化を主目的として開発されたシステムです。  
学生・教員・実習校との連帯強化等を実現することで、より高度な教育実習を目指して、情報の共有化・連絡の迅速化・事務効率の向上・経費節減など、「教育実習」・「介護等体験実習」等の学外で行う実習について運用するシステムです。

## システム運用環境



## ソフトウェア必須環境

サーバOS: Windows Server 2003  
データベース: MySQL  
HTTPプロトコル: SSL暗号化通信

## システムソフトウェア価格

¥2,625,000-(税込み)

## 導入支援サービス

サーバセットアップサービス	お客様先に訪問し、サーバ機へのソフトウェアのインストール、動作確認作業を行います。
データセットアップサービス	学生データの登録や学科、実習教科、実習区分、実習資料等の各種テーブルの取り込み指導や情報入力等の作業を行います。
操作指導サービス	導入に関するシステムの操作指導を行います。
カスタマイズサービス	システムの追加・修正・変更作業を行います。

上記サービス料金に関しましては、南日本マイクロコンピュータ(株)にお問い合わせください。

本製品に関するお問い合わせは、下記販売会社まで

**南日本マイクロコンピュータ株式会社**  
文教グループ TEL 代表 099-224-9111  
〒892-0827 鹿児島市中町3番11号  
URL: <http://www.mmc-net.co.jp>

本製品の開発元

**国立大学法人 鹿児島大学**  
(学術情報基盤センター、教育学部)